

Inspiron 17/17R

Uputstvo za vlasnika

Model računara: Inspiron 3721/5721/3737/5737

Regulatorni model: P17E

Regulatorni tip: P17E001/P17E002



Napomene, mere opreza i upozorenja



NAPOMENA: Oznaka NAPOMENA ukazuje na važne informacije koje vam pomažu da bolje koristite računar.



OPREZ: Oznaka OPREZ ukazuje na moguća oštećenja hardvera ili gubitak podataka u slučaju nepoštovanja uputstava.



UPOZORENJE: UPOZORENJE ukazuje na opasnost od oštećenja opreme, telesnih povreda ili smrti.

© 2013 Dell Inc.

Žigovi korišćeni u ovom tekstu: Dell™, DELL logotip i Inspiron™ su žigovi kompanije Dell Inc.; Microsoft®, Windows® i logotip Windows start dugmeta su žigovi ili registrovani žigovi kompanije Microsoft Corporation u Sjedinjenim Američkim Državama i/ili drugim zemljama; Bluetooth® je registrovani žig u vlasništvu kompanije Bluetooth SIG, Inc. i kompanija Dell ga koristi pod licencom.

Sadržaj

Pre rada u unutrašnjosti računara	9
Pre početka rada	9
Preporučeni alati	9
Bezbednosna uputstva	10
Posle rada u unutrašnjosti računara	11
Uklanjanje baterije	12
Procedura	12
Zamena baterije	13
Procedura	13
Uklanjanje optičke disk jedinice	14
Pripremni koraci	14
Procedura	14
Zamena optičke disk jedinice	16
Procedura	16
Završni koraci	16
Uklanjanje tastature	17
Pripremni koraci	17
Procedura	17
Zamena tastature	19
Procedura	19
Završni koraci	19
Uklanjanje poklopca osnove	20
Pripremni koraci	20
Procedura	20
Zamena poklopca osnove	21
Procedura	21
Završni koraci	21

Uklanjanje memorijskog(ih) modula	22
Pripremni koraci	22
Procedura	22
Zamena memorijskog(ih) modula	23
Procedura	23
Završni koraci	23
Uklanjanje čvrstog diska	24
Pripremni koraci	24
Procedura	24
Zamena čvrstog diska	26
Procedura	26
Završni koraci	26
Uklanjanje coin-cell baterije	27
Pripremni koraci	27
Procedura	27
Zamena coin-cell baterije	28
Procedura	28
Završni koraci	28
Uklanjanje oslonca za dlan	29
Pripremni koraci	29
Procedura	29
Zamena oslonca za dlan	32
Procedura	32
Završni koraci	32
Uklanjanje bežične mini-card kartice	33
Pripremni koraci	33
Procedura	33
Zamena bežične mini-card kartice	35
Procedura	35
Završni koraci	35

Uklanjanje U/I ploče	36
Pripremni koraci	36
Procedura	36
Zamena U/I ploče	37
Procedura	37
Završni koraci	37
Uklanjanje matične ploče	38
Pripremni koraci	38
Procedura	39
Zamena matične ploče	42
Procedura	42
Završni koraci	43
Uklanjanje ventilatora	44
Pripremni koraci	44
Procedura	44
Zamena ventilatora	45
Procedura	45
Završni koraci	45
Uklanjanje rashladnog elementa	46
Pripremni koraci	46
Procedura	46
Zamena rashladnog elementa	47
Procedura	47
Završni koraci	47
Uklanjanje nosača pinova čvrstog diska	48
Pripremni koraci	48
Procedura	48
Zamena nosača pinova čvrstog diska	49
Procedura	49
Završni koraci	49


Uklanjanje zvučnika	50
Pripremni koraci	50
Procedura	51
Zamena zvučnika	52
Procedura	52
Završni koraci	52
Uklanjanje sklopa ekrana	53
Pripremni koraci	53
Procedura	54
Zamena sklopa ekrana	55
Procedura	55
Završni koraci	55
Uklanjanje okna ekrana	56
Pripremni koraci	56
Procedura	57
Zamena okna ekrana	58
Procedura	58
Završni koraci	58
Uklanjanje zglobova ekrana	59
Pripremni koraci	59
Procedura	60
Zamena zglobova ekrana	61
Procedura	61
Završni koraci	61
Uklanjanje ploče ekrana	62
Pripremni koraci	62
Procedura	63
Zamena ploče ekrana	64
Procedura	64
Završni koraci	64

Uklanjanje modula kamere	65
Pripremni koraci	65
Procedura	66
Zamena modula kamere	67
Procedura	67
Završni koraci	67
Uklanjanje priključka adaptera za napajanje	68
Pripremni koraci	68
Procedura	69
Zamena priključka adaptera za napajanje	70
Procedura	70
Završni koraci	70
Flešovanje BIOS-a	71

Pre rada u unutrašnjosti računara

Pre početka rada

 **OPREZ:** Da bi se izbegao gubitak podataka, sačuvajte i zatvorite sve otvorene datoteke i zatvorite sve otvorene programe pre nego što isključite računar.

- 1 Sačuvajte i zatvorite sve otvorene datoteke, zatvorite sve otvorene programe i isključite računar.
 - *Windows 8:* Usmerite pokazivač u donji/gornji ugao ekrana da biste otvorili bočnu traku sa dugmadima i kliknite na **Postavke** → **Napajanje** → **Isključi**.
 - *Windows 7:* Kliknite na **Start**  → **Isključi**.



NAPOMENA: Ako koristite različite operativne sisteme, pogledajte dokumentaciju vašeg operativnog sistema u vezi uputstava za isključivanje.

- 2 Nakon što se računar isključi, isključite ga iz električne utičnice.
- 3 Odspojite sve kablove — kao što su kabl za napajanje i USB kablovi — sa računara.
- 4 Odspojite sve periferne uređaje sa računara.









Preporučeni alati

Za procedure u ovom dokumentu mogu se zahtevati sledeći alati:

- Phillips odvrtlač
- Plastična olovka

Bezbednosna uputstva

Koristite sledeće bezbednosne smernice kako biste zaštitili računar od mogućih oštećenja i osigurali vašu ličnu bezbednost.

-  **UPOZORENJE:** Pre nego što obavite rad u unutrašnjosti računara, pročitajte bezbednosne informacije koje su isporučene sa vašim računarom. Dodatne informacije o najboljim bezbednosnim praksama potražite na početnoj stranici za usklađivanje sa propisima na adresi dell.com/regulatory_compliance.
-  **UPOZORENJE:** Isključite sve izvore napajanja pre otvaranja poklopca računara ili ploča. Nakon što završite sa radom u unutrašnjosti računara, postavite sve poklopce, ploče i zavrtnje pre priključenja na izvor napajanja.
-  **OPREZ:** Samo ovlašćeni serviser može uklanjati poklopac računara i pristupati bilo kojoj komponenti unutar računara.
-  **OPREZ:** Da biste izbegli oštećenje računara, uverite se da je radna površina ravna i čista.
-  **OPREZ:** Da biste odspojili mrežni kabl, prvo isključite kabl iz računara a zatim isključite kabl iz mrežnog uređaja.
-  **OPREZ:** Kada odspajate kabl, povucite njegov konektor ili navlaku, a ne sam kabl. Neki kablovi imaju konektore sa držačima za zaključavanje ili zavrtnjima koje morate skinuti pre odspajanja kabla. Prilikom odspajanja kablova vodite računa o poravnanju kako bi se izbeglo savijanje pinova konektora. Prilikom povezivanja kablova proverite da li su konektori i portovi pravilno orijentisani i poravnati.
-  **OPREZ:** Pre nego što dodirnete bilo koji deo unutar vašeg računara, uzemljite telo dodirivanjem neobojene metalne površine, kao što je metal na zadnjoj strani računara. Dok radite, povremeno dodirujte neobojenu metalnu površinu da biste rasipali statički elektricitet, koji bi mogao oštetiti unutrašnje komponente.
-  **OPREZ:** Da biste izbegli oštećenje komponenti i kartica, držite ih za ivice i izbegavajte da dodirujete pinove i kontakte.

Posle rada u unutrašnjosti računara

 **OPREZ: Zaostali ili slobodni zavrtnji ostavljeni u računaru mogu ozbiljno oštetiti računar.**

- 1 Postavite sve zavrtnje i uverite se da se unutar računara ne nalaze zaostali zavrtnji.
- 2 Povežite sve kablove, spoljne uređaje i sve druge delove koje ste uklonili pre rada na računaru.
- 3 Priključite računar na električnu utičnicu.
- 4 Uključite računar.

Uklanjanje baterije

! **UPOZORENJE:** Pre rada u unutrašnjosti računara, pročitajte bezbednosne informacije koje ste dobili uz računar i pratite korake navedene u "Pre rada u unutrašnjosti računara" na strani 9. Nakon rada u unutrašnjosti računara, pratite uputstva navedena u "Posle rada u unutrašnjosti računara" na strani 11. Dodatne informacije o najboljim bezbednosnim praksama potražite na početnoj stranici za usklađivanje sa propisima na adresi dell.com/regulatory_compliance.

Procedura

- 1 Zatvorite ekran i okrenite računar naopako.
- 2 Gurnite reze baterije prema spolja da biste oslobodili bateriju. Kada se baterija oslobodi čućete "klik".
- 3 Podignite i uklonite bateriju sa osnove računara.



1 baterija

2 reze baterije (2)

- 4 Okrenite računar naopako i otvorite ekran što je više moguće.
- 5 Pritisnite i držite dugme za napajanje 5 sekundi nakon isključivanja računara iz napajanja, da biste uzemljili matičnu ploču.

Zamena baterije



UPOZORENJE: Pre rada u unutrašnjosti računara, pročitajte bezbednosne informacije koje ste dobili uz računar i pratite korake navedene u "Pre rada u unutrašnjosti računara" na strani 9. Nakon rada u unutrašnjosti računara, pratite uputstva navedena u "Posle rada u unutrašnjosti računara" na strani 11. Dodatne informacije o najboljim bezbednosnim praksama potražite na početnoj stranici za usklađivanje sa propisima na adresi dell.com/regulatory_compliance.

Procedura

Poravnajte držače na bateriji sa otvorima na ležištu za bateriju i utisnite bateriju u ležište.

Uklanjanje optičke disk jedinice

! **UPOZORENJE:** Pre rada u unutrašnjosti računara, pročitajte bezbednosne informacije koje ste dobili uz računar i pratite korake navedene u "Pre rada u unutrašnjosti računara" na strani 9. Nakon rada u unutrašnjosti računara, pratite uputstva navedena u "Posle rada u unutrašnjosti računara" na strani 11. Dodatne informacije o najboljim bezbednosnim praksama potražite na početnoj stranici za usklađivanje sa propisima na adresi dell.com/regulatory_compliance.

Pripremni koraci

Uklonite bateriju. Pogledajte "Uklanjanje baterije" na strani 12.

Procedura

- 1 Uklonite zavrtanj koji učvršćuje sklop optičke disk jedinice za osnovu računara.
- 2 Vrhovima prstiju izvadite sklop optičke disk jedinice iz ležišta optičke disk jedinice.



1 zavrtanj

2 sklop optičke disk jedinice

- 3 Uklonite zavrtnaj koji učvršćuje nosač optičke disk jedinice za sklop optičke disk jedinice i uklonite nosač optičke disk jedinice.
- 4 Pažljivo odvojite okno optičke disk jedinice i skinite ga sa optičke disk jedinice.



1	okno optičkog diska	2	optička disk jedinica
3	zavrtnaj	4	ležište optičke disk jedinice

Zamena optičke disk jedinice



UPOZORENJE: Pre rada u unutrašnjosti računara, pročitajte bezbednosne informacije koje ste dobili uz računar i pratite korake navedene u "Pre rada u unutrašnjosti računara" na strani 9. Nakon rada u unutrašnjosti računara, pratite uputstva navedena u "Posle rada u unutrašnjosti računara" na strani 11. Dodatne informacije o najboljim bezbednosnim praksama potražite na početnoj stranici za usklađivanje sa propisima na adresi dell.com/regulatory_compliance.

Procedura

- 1 Poravnajte držače na oknu optičke disk jedinice sa otvorima na optičkoj disk jedinici i utisnite okno optičke disk jedinice na mesto.
- 2 Poravnajte otvor za zavrtanj na nosaču optičke disk jedinice sa otvorom za zavrtanj na sklopu optičke disk jedinice i zamenite zavrtanj koji učvršćuje nosač optičke disk jedinice za sklop optičke disk jedinice.
- 3 Gurnite sklop optičke disk jedinice u ležište za optičku disk jedinicu i poravnajte otvor za zavrtanj na nosaču optičke disk jedinice sa otvorom za zavrtanj na osnovi računara.
- 4 Uklonite zavrtanj koji učvršćuje sklop optičke disk jedinice za osnovu računara.

Završni koraci

Zamenite bateriju. Pogledajte "Zamena baterije" na strani 13.

Uklanjanje tastature

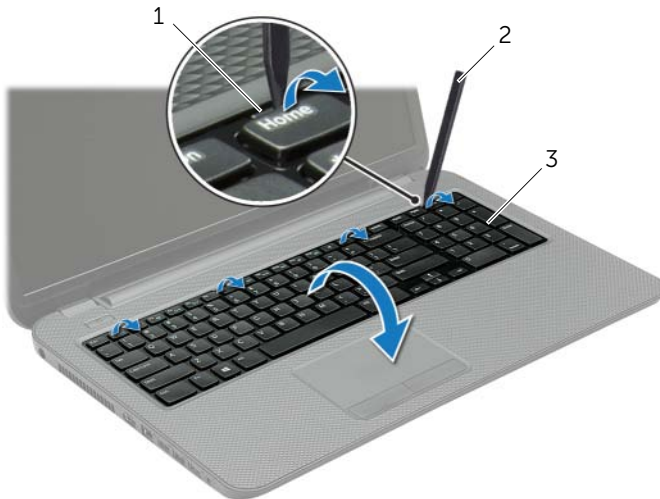
! **UPOZORENJE:** Pre rada u unutrašnjosti računara, pročitajte bezbednosne informacije koje ste dobili uz računar i pratite korake navedene u "Pre rada u unutrašnjosti računara" na strani 9. Nakon rada u unutrašnjosti računara, pratite uputstva navedena u "Posle rada u unutrašnjosti računara" na strani 11. Dodatne informacije o najboljim bezbednosnim praksama potražite na početnoj stranici za usklađivanje sa propisima na adresi dell.com/regulatory_compliance.

Pripremni koraci

Uklonite bateriju. Pogledajte "Uklanjanje baterije" na strani 12.

Procedura

- 1 Otvorite ekran što je moguće više.
- 2 Pomoću plastične olovke odvojite tastaturu od držača na osloncu za dlan.

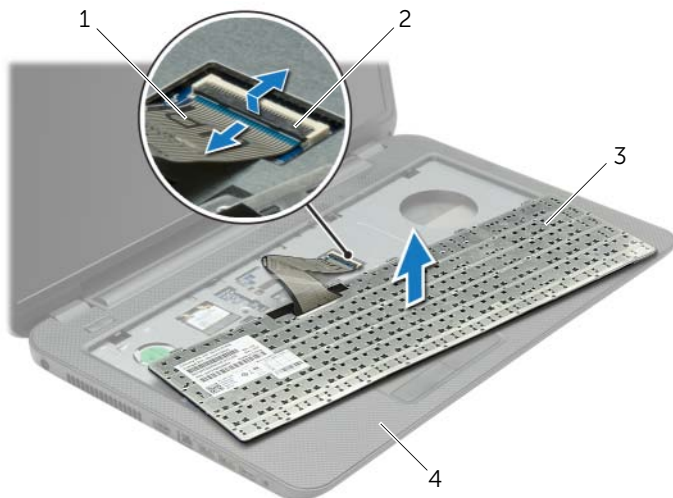


1 jezičci (4)

2 plastična olovka

3 tastatura

- 3 Preokrenite tastaturu i postavite je na oslonac za dlan.
- 4 Podignite rezu konektora i odvojite kabl tastature od konektora kabl tastature.
- 5 Podignite tastaturu sa oslonca za dlan.



1	kabl tastature	2	reza konektora
3	tastatura	4	oslonac za dlan

Zamena tastature



UPOZORENJE: Pre rada u unutrašnjosti računara, pročitajte bezbednosne informacije koje ste dobili uz računar i pratite korake navedene u "Pre rada u unutrašnjosti računara" na strani 9. Nakon rada u unutrašnjosti računara, pratite uputstva navedena u "Posle rada u unutrašnjosti računara" na strani 11. Dodatne informacije o najboljim bezbednosnim praksama potražite na početnoj stranici za usklađivanje sa propisima na adresi dell.com/regulatory_compliance.

Procedura

- 1 Gurnite kabl tastature u konektor kabla tastature i pritisnite rezu konektora da biste učvrstili kabl.
- 2 Gurnite držače sa donje strane tastature u proreze na osloncu za dlan i postavite tastaturu na oslonac za dlan.
- 3 Pažljivo pritisnite duž ivica tastature da biste je učvrstili ispod jezičaka na osloncu za dlan.
- 4 Postavite zavrtnje koji pričvršćuju tastaturu za osnovu računara.

Završni koraci

Zamenite bateriju. Pogledajte "Zamena baterije" na strani 13.

Uklanjanje poklopca osnove

! **UPOZORENJE:** Pre rada u unutrašnjosti računara, pročitajte bezbednosne informacije koje ste dobili uz računar i pratite korake navedene u "Pre rada u unutrašnjosti računara" na strani 9. Nakon rada u unutrašnjosti računara, pratite uputstva navedena u "Posle rada u unutrašnjosti računara" na strani 11. Dodatne informacije o najboljim bezbednosnim praksama potražite na početnoj stranici za usklađivanje sa propisima na adresi dell.com/regulatory_compliance.

Pripremni koraci

Uklonite bateriju. Pogledajte "Uklanjanje baterije" na strani 12.

Procedura

- 1 Olabavite neispadajuće zavrtnje koji učvršćuju poklopac osnove za osnovu računara.
- 2 Vrhovima prstiju podignite poklopac osnove iz otvora na osnovi računara.



1 neispadajući zavrtnji (2)

2 poklopac osnove

Zamena poklopca osnove



UPOZORENJE: Pre rada u unutrašnjosti računara, pročitajte bezbednosne informacije koje ste dobili uz računar i pratite korake navedene u "Pre rada u unutrašnjosti računara" na strani 9. Nakon rada u unutrašnjosti računara, pratite uputstva navedena u "Posle rada u unutrašnjosti računara" na strani 11. Dodatne informacije o najboljim bezbednosnim praksama potražite na početnoj stranici za usklađivanje sa propisima na adresi dell.com/regulatory_compliance.

Procedura

- 1 Gurnite držače na poklopcu osnove u otvore na osnovi računara i učvrstite poklopac osnove na mesto.
- 2 Pritegnite neispadajuće zavrtnje koji učvršćuju poklopac osnove za osnovu računara.

Završni koraci

Zamenite bateriju. Pogledajte "Zamena baterije" na strani 13.

Uklanjanje memorijskog(ih) modula

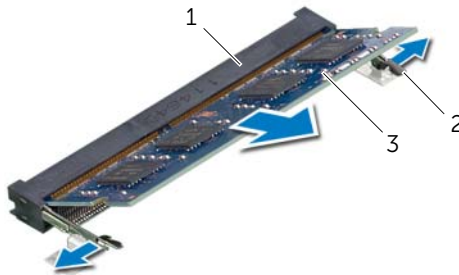
! **UPOZORENJE:** Pre rada u unutrašnjosti računara, pročitajte bezbednosne informacije koje ste dobili uz računar i pratite korake navedene u "Pre rada u unutrašnjosti računara" na strani 9. Nakon rada u unutrašnjosti računara, pratite uputstva navedena u "Posle rada u unutrašnjosti računara" na strani 11. Dodatne informacije o najboljim bezbednosnim praksama potražite na početnoj stranici za usklađivanje sa propisima na adresi dell.com/regulatory_compliance.

Pripremni koraci

- 1 Uklonite bateriju. Pogledajte "Uklanjanje baterije" na strani 12.
- 2 Uklonite poklopac osnove. Pogledajte "Uklanjanje poklopca osnove" na strani 20.

Procedura

- 1 Vrhovima prstiju pažljivo razdvojite spojnice za pričvršćivanje sa obe strane konektora memorijskog modula dok memorijski modul ne iskoči.
- 2 Gurnite i uklonite memorijski modul iz konektora memorijskog modula.



1	konektor memorijskog modula	2	spojnice za pričvršćivanje (2)
3	memorijski modul		

Zamena memorijskog(ih) modula



UPOZORENJE: Pre rada u unutrašnjosti računara, pročitajte bezbednosne informacije koje ste dobili uz računar i pratite korake navedene u "Pre rada u unutrašnjosti računara" na strani 9. Nakon rada u unutrašnjosti računara, pratite uputstva navedena u "Posle rada u unutrašnjosti računara" na strani 11. Dodatne informacije o najboljim bezbednosnim praksama potražite na početnoj stranici za usklađivanje sa propisima na adresi [dell.com/regulatory_compliance](https://www.dell.com/regulatory_compliance).

Procedura

- 1 Poravnajte urez na memorijskom modulu sa držačem na konektoru memorijskog modula.
- 2 Gurnite memorijski modul čvrsto u konektor pod uglom od 45 stepeni i pritisnite memorijski modul nadole tako da "klikne" u ležište.



NAPOMENA: Ako ne čujete klik, uklonite memorijski modul i ponovo ga instalirajte.

Završni koraci

- 1 Zamenite poklopac osnove. Pogledajte "Zamena poklopca osnove" na strani 21.
- 2 Zamenite bateriju. Pogledajte "Zamena baterije" na strani 13.

Uklanjanje čvrstog diska

! **UPOZORENJE:** Pre rada u unutrašnjosti računara, pročitajte bezbednosne informacije koje ste dobili uz računar i pratite korake navedene u "Pre rada u unutrašnjosti računara" na strani 9. Nakon rada u unutrašnjosti računara, pratite uputstva navedena u "Posle rada u unutrašnjosti računara" na strani 11. Dodatne informacije o najboljim bezbednosnim praksama potražite na početnoj stranici za usklađivanje sa propisima na adresi dell.com/regulatory_compliance.

△ **OPREZ:** Da biste izbegli gubitak podataka, nemojte uklanjati čvrsti disk kada je računar uključen ili u režimu spavanja.

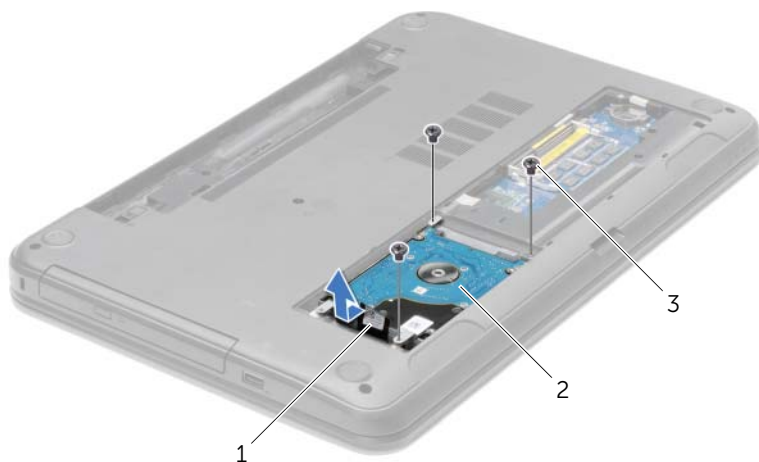
△ **OPREZ:** Čvrsti diskovi su izuzetno lomljivi. Budite pažljivi pri rukovanju čvrstim diskom.

Pripremni koraci

- 1 Uklonite bateriju. Pogledajte "Uklanjanje baterije" na strani 12.
- 2 Uklonite poklopac osnove. Pogledajte "Uklanjanje poklopcu osnove" na strani 20.

Procedura

- 1 Uklonite zavrtnje koji učvršćuju sklop čvrstog diska za osnovu računara.
- 2 Koristeći držač, gurnite sklop čvrstog diska da biste ga odvojili sa matične ploče.
- 3 Koristeći držač, podignite i izvadite sklop čvrstog diska iz osnove računara.



- | | |
|---|--------------|
| 1 | držač |
| 3 | zavrtnji (3) |


- | | |
|---|---------------------|
| 2 | sklop čvrstog diska |
|---|---------------------|

- 4 Uklonite zavrtnje koji učvršćuju ležište čvrstog diska za čvrsti disk.
- 5 Koristeći držač, podignite i izvadite ležište čvrstog diska iz osnove računara.



1	čvrsti disk	2	zavrtnji (4)
3	ležište čvrstog diska		

Zamena čvrstog diska

 **UPOZORENJE:** Pre rada u unutrašnjosti računara, pročitajte bezbednosne informacije koje ste dobili uz računar i pratite korake navedene u "Pre rada u unutrašnjosti računara" na strani 9. Nakon rada u unutrašnjosti računara, pratite uputstva navedena u "Posle rada u unutrašnjosti računara" na strani 11. Dodatne informacije o najboljim bezbednosnim praksama potražite na početnoj stranici za usklađivanje sa propisima na adresi [dell.com/regulatory_compliance](https://www.dell.com/regulatory_compliance).

 **OPREZ:** Čvrsti diskovi su izuzetno lomljivi. Budite pažljivi pri rukovanju čvrstim diskom.

Procedura

- 1 Poravnajte otvore za zavrtnje na ležištu čvrstog diska sa otvorima za zavrtnje na čvrstom disku.
- 2 Postavite zavrtnje koji pričvršćuju ležište čvrstog diska za čvrsti disk.
- 3 Postavite sklop čvrstog diska u ležite za čvrsti disk.
- 4 Koristeći držač, gurnite sklop čvrstog diska prema konektoru da biste povezali sklop čvrstog diska sa matičnom pločom.
- 5 Postavite zavrtnje koji pričvršćuju sklop čvrstog diska za osnovu računara.

Završni koraci

- 1 Zamenite poklopac osnove. Pogledajte "Zamena poklopca osnove" na strani 21.
- 2 Zamenite bateriju. Pogledajte "Zamena baterije" na strani 13.

Uklanjanje coin-cell baterije

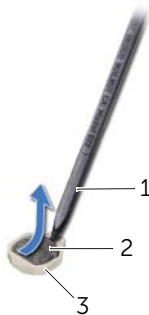
- !** **UPOZORENJE:** Pre rada u unutrašnjosti računara, pročitajte bezbednosne informacije koje ste dobili uz računar i pratite korake navedene u "Pre rada u unutrašnjosti računara" na strani 9. Nakon rada u unutrašnjosti računara, pratite uputstva navedena u "Posle rada u unutrašnjosti računara" na strani 11. Dodatne informacije o najboljim bezbednosnim praksama potražite na početnoj stranici za usklađivanje sa propisima na adresi dell.com/regulatory_compliance.
- △** **OPREZ:** Uklanjanje coin-cell baterije resetuje BIOS postavke na podrazumevane vrednosti. Preporučuje se da pribeležite BIOS postavke pre uklanjanja coin-cell baterije.

Pripremni koraci

- 1 Uklonite bateriju. Pogledajte "Uklanjanje baterije" na strani 12.
- 2 Uklonite poklopac osnove. Pogledajte "Uklanjanje poklopca osnove" na strani 20.


Procedura


Pomoću plastične olovke pažljivo odvojite coin-cell bateriju iz priključka za bateriju na matičnoj ploči.



1	plastična olovka	2	coin-cell baterija
3	priključak za bateriju		

Zamena coin-cell baterije

 **UPOZORENJE:** Pre rada u unutrašnjosti računara, pročitajte bezbednosne informacije koje ste dobili uz računar i pratite korake navedene u "Pre rada u unutrašnjosti računara" na strani 9. Nakon rada u unutrašnjosti računara, pratite uputstva navedena u "Posle rada u unutrašnjosti računara" na strani 11. Dodatne informacije o najboljim bezbednosnim praksama potražite na početnoj stranici za usklađivanje sa propisima na adresi dell.com/regulatory_compliance.

 **UPOZORENJE:** Baterija može eksplodirati ako se instalira nepravilno. Zamenite bateriju samo baterijom istog ili ekvivalentnog tipa. Iskorišćene baterije bacite u otpad u skladu sa uputstvima proizvođača.

Procedura

Gurnite coin-cell bateriju u priključak za bateriju na matičnoj ploči, tako da pozitivna strana baterije bude okrenuta prema gore.

Završni koraci

- 1 Zamenite poklopac osnove. Pogledajte "Zamena poklopca osnove" na strani 21.
- 2 Zamenite bateriju. Pogledajte "Zamena baterije" na strani 13.

Uklanjanje oslonca za dlan

! **UPOZORENJE:** Pre rada u unutrašnjosti računara, pročitajte bezbednosne informacije koje ste dobili uz računar i pratite korake navedene u "Pre rada u unutrašnjosti računara" na strani 9. Nakon rada u unutrašnjosti računara, pratite uputstva navedena u "Posle rada u unutrašnjosti računara" na strani 11. Dodatne informacije o najboljim bezbednosnim praksama potražite na početnoj stranici za usklađivanje sa propisima na adresi dell.com/regulatory_compliance.

Pripremni koraci

- 1 Uklonite bateriju. Pogledajte "Uklanjanje baterije" na strani 12.
- 2 Uklonite poklopac osnove. Pogledajte "Uklanjanje poklopcu osnove" na strani 20.
- 3 Uklonite tastaturu. Pogledajte "Uklanjanje tastature" na strani 17.

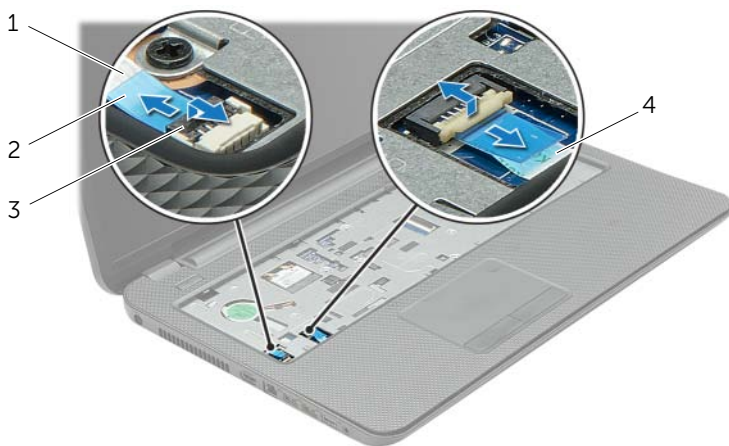
Procedura

- 1 Uklonite zavrtnjeve koji pričvršćuju oslonac za dlan za osnovu računara.



1 zavrtnji (12)

- 2 Okrenite računar naopako i otvorite ekran što je više moguće.
- 3 Podignite reze konektora i, koristeći držače, odvojite kabl dugmeta za napajanje i kabl tačpeda sa matične ploče.

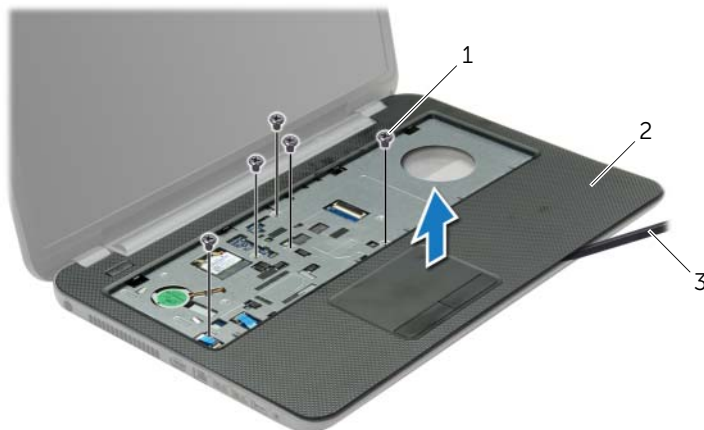


1	kabl dugmeta za napajanje	2	držači (2)
3	reze konektora (2)	4	kabl tačpeda

- 4 Uklonite zavrtnje koji učvršćuju oslonac za dlan za osnovu računara.
- 5 Pomoću plastične olovke pažljivo odignite i oslobodite držače na osloncu za dlan iz otvora na osnovi računara.

△ OPREZ: Pažljivo razdvojite oslonac za dlan sa sklopa ekrana da biste izbegli oštećenja sklopa ekrana.

- 6 Podignite oslonac za dlan sa osnove računara.



1 zavrtnji (5)

2 oslonac za dlan

3 plastična olovka

Zamena oslonca za dlan



UPOZORENJE: Pre rada u unutrašnjosti računara, pročitajte bezbednosne informacije koje ste dobili uz računar i pratite korake navedene u "Pre rada u unutrašnjosti računara" na strani 9. Nakon rada u unutrašnjosti računara, pratite uputstva navedena u "Posle rada u unutrašnjosti računara" na strani 11. Dodatne informacije o najboljim bezbednosnim praksama potražite na početnoj stranici za usklađivanje sa propisima na adresi dell.com/regulatory_compliance.

Procedura

- 1 Poravnajte oslonac za dlan sa osnovom računara.
- 2 Pritisnite ivice oslonca za dlan da biste ga utisnuli u ležište.
- 3 Zamenite zavrtnje koji učvršćuju oslonac za dlan za osnovu računara.
- 4 Gurnite kabl tačpeda i kabl dugmeta za napajanje u konektore na matičnoj ploči i pritisnite reze konektora da biste učvrstili kablove.
- 5 Zatvorite ekran i okrenite računar naopako.
- 6 Zamenite zavrtnje koji učvršćuju oslonac za dlan za osnovu računara.

Završni koraci

- 1 Zamenite tastaturu. Pogledajte "Zamena tastature" na strani 19.
- 2 Zamenite poklopac osnove. Pogledajte "Zamena poklopca osnove" na strani 21.
- 3 Zamenite bateriju. Pogledajte "Zamena baterije" na strani 13.

Uklanjanje bežične mini-card kartice

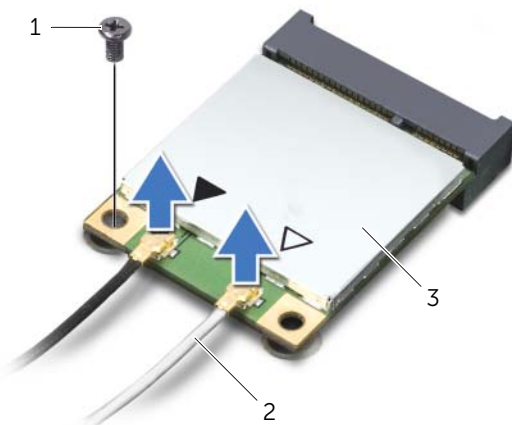
! **UPOZORENJE:** Pre rada u unutrašnjosti računara, pročitajte bezbednosne informacije koje ste dobili uz računar i pratite korake navedene u "Pre rada u unutrašnjosti računara" na strani 9. Nakon rada u unutrašnjosti računara, pratite uputstva navedena u "Posle rada u unutrašnjosti računara" na strani 11. Dodatne informacije o najboljim bezbednosnim praksama potražite na početnoj stranici za usklađivanje sa propisima na adresi dell.com/regulatory_compliance.

Pripremni koraci

- 1 Uklonite bateriju. Pogledajte "Uklanjanje baterije" na strani 12.
- 2 Uklonite poklopac osnove. Pogledajte "Uklanjanje poklopcu osnove" na strani 20.
- 3 Uklonite tastaturu. Pogledajte "Uklanjanje tastature" na strani 17.
- 4 Uklonite oslonac za dlan. Pogledajte "Uklanjanje oslonca za dlan" na strani 29.

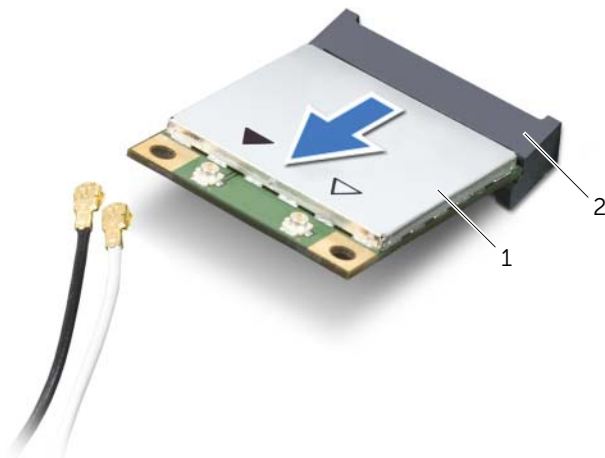
Procedura

- 1 Odvojite kablove antene sa bežične mini-card kartice.
- 2 Uklonite zavrtnaj koji pričvršćuje bežičnu mini-card karticu za matičnu ploču.



1	zavrtnaj	2	antenski kablovi (2)
3	bežična mini-card kartica		


3 Gurnite i uklonite bežičnu mini-card karticu iz konektora za mini-card karticu.




1 bežična mini-card kartica

2 konektor za mini-card karticu

Zamena bežične mini-card kartice

 **UPOZORENJE:** Pre rada u unutrašnjosti računara, pročitajte bezbednosne informacije koje ste dobili uz računar i pratite korake navedene u "Pre rada u unutrašnjosti računara" na strani 9. Nakon rada u unutrašnjosti računara, pratite uputstva navedena u "Posle rada u unutrašnjosti računara" na strani 11. Dodatne informacije o najboljim bezbednosnim praksama potražite na početnoj stranici za usklađivanje sa propisima na adresi dell.com/regulatory_compliance.

Procedura

 **OPREZ:** Da biste izbegli oštećenje bežične mini-card kartice, proverite da se ispod bežične mini-card kartice ne nalaze kablovi.

- 1 Poravnajte zarez na bežičnoj mini-card kartici sa držačem na konektoru mini-card kartice.
- 2 Umetnite bežičnu mini-card karticu pod uglom od 45 stepeni u konektor mini-card kartice.
- 3 Pritisnite drugi kraj bežične mini-card kartice i zamenite zavrtanj koji učvršćuje bežičnu mini-card karticu za matičnu ploču.
- 4 Povežite kablove antene sa bežičnom mini-card karticom.

Sledeća tablica obezbeđuje šeme boja antenskih kablova za bežičnu mini-card karticu koju podržava vaš računar.

Konektor na bežičnoj mini-card kartici	Šema boja antenskih kablova
WLAN + Bluetooth (2 kablova)	
Glavni WLAN + Bluetooth (beli trougao)	beli
Pomoćni WLAN + Bluetooth (crni trougao)	crni

Završni koraci

- 1 Zamenite oslonac za dlan. Pogledajte "Zamena oslonca za dlan" na strani 32.
- 2 Zamenite tastaturu. Pogledajte "Zamena tastature" na strani 19.
- 3 Zamenite poklopac osnove. Pogledajte "Zamena poklopca osnove" na strani 21.
- 4 Zamenite bateriju. Pogledajte "Zamena baterije" na strani 13.

Uklanjanje U/I ploče

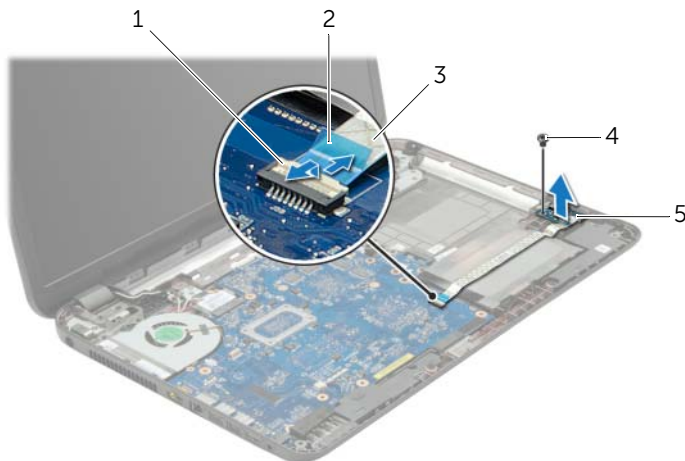
! **UPOZORENJE:** Pre rada u unutrašnjosti računara, pročitajte bezbednosne informacije koje ste dobili uz računar i pratite korake navedene u "Pre rada u unutrašnjosti računara" na strani 9. Nakon rada u unutrašnjosti računara, pratite uputstva navedena u "Posle rada u unutrašnjosti računara" na strani 11. Dodatne informacije o najboljim bezbednosnim praksama potražite na početnoj stranici za usklađivanje sa propisima na adresi dell.com/regulatory_compliance.

Pripremi koraci

- 1 Uklonite bateriju. Pogledajte "Uklanjanje baterije" na strani 12.
- 2 Uklonite poklopac osnove. Pogledajte "Uklanjanje poklopcu osnove" na strani 20.
- 3 Uklonite tastaturu. Pogledajte "Uklanjanje tastature" na strani 17.
- 4 Uklonite oslonac za dlan. Pogledajte "Uklanjanje oslonca za dlan" na strani 29.

Procedura

- 1 Uklonite zavrtanj koji učvršćuje U/I ploču za osnovu računara.
- 2 Podignite rezu konektora i, koristeći držač, odvojite kabl U/I ploče sa matične ploče.
- 3 Odvojite kabl U/I ploče sa osnove računara.
- 4 Podignite U/I ploču zajedno sa kablom sa osnove računara.



1	reza konektora	2	držač
3	kabl U/I ploče	4	zavrtanj
5	U/I ploča		

Zamena U/I ploče



UPOZORENJE: Pre rada u unutrašnjosti računara, pročitajte bezbednosne informacije koje ste dobili uz računar i pratite korake navedene u "Pre rada u unutrašnjosti računara" na strani 9. Nakon rada u unutrašnjosti računara, pratite uputstva navedena u "Posle rada u unutrašnjosti računara" na strani 11. Dodatne informacije o najboljim bezbednosnim praksama potražite na početnoj stranici za usklađivanje sa propisima na adresi dell.com/regulatory_compliance.

Procedura

- 1 Koristite klinove za poravnanje na osnovi računara da postavite U/I ploču u položaj.
- 2 Postavite zavrtanj koji učvršćuje U/I ploču za osnovu računara.
- 3 Pričvrstite kabl U/I ploče za osnovu računara.
- 4 Gurnite kabl U/I ploče u konektor kabla U/I ploče i pritisnite rezu konektora da biste učvrstili kabl.

Završni koraci

- 1 Zamenite oslonac za dlan. Pogledajte "Zamena oslonca za dlan" na strani 32.
- 2 Zamenite tastaturu. Pogledajte "Zamena tastature" na strani 19.
- 3 Zamenite poklopac osnove. Pogledajte "Zamena poklopca osnove" na strani 21.
- 4 Zamenite bateriju. Pogledajte "Zamena baterije" na strani 13.

Uklanjanje matične ploče



UPOZORENJE: Pre rada u unutrašnjosti računara, pročitajte bezbednosne informacije koje ste dobili uz računar i pratite korake navedene u "Pre rada u unutrašnjosti računara" na strani 9. Nakon rada u unutrašnjosti računara, pratite uputstva navedena u "Posle rada u unutrašnjosti računara" na strani 11. Dodatne informacije o najboljim bezbednosnim praksama potražite na početnoj stranici za usklađivanje sa propisima na adresi dell.com/regulatory_compliance.



NAPOMENA: Servisna oznaka vašeg računara nalazi se na matičnoj ploči. Morate uneti servisnu oznaku u program za podešavanje sistema nakon zamene matične ploče.



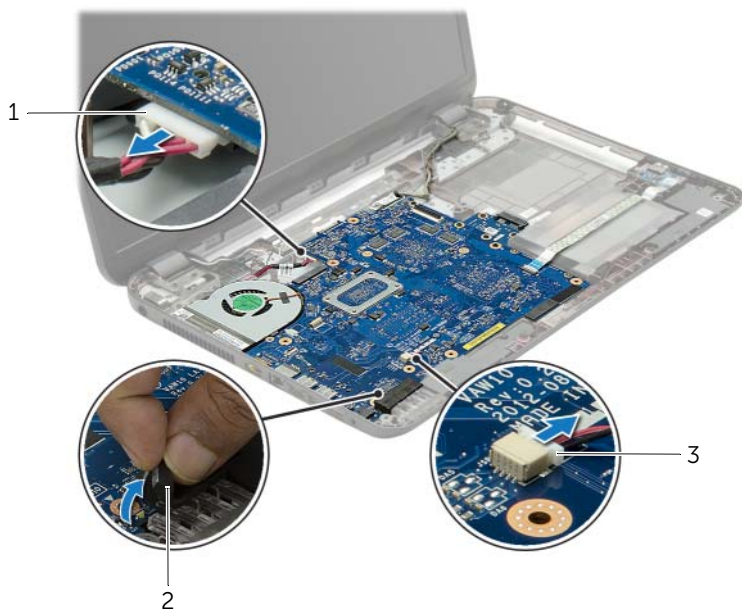
NAPOMENA: Pre odspajanja kablova sa matične ploče zabeležite položaj konektora, tako da ih možete ispravno ponovo priključiti nakon što zamenite matičnu ploču.

Pripremni koraci

- 1 Uklonite bateriju. Pogledajte "Uklanjanje baterije" na strani 12.
- 2 Pratite uputstva od korak 1 do korak 2 u "Uklanjanje optičke disk jedinice" na strani 14.
- 3 Uklonite poklopac osnove. Pogledajte "Uklanjanje poklopca osnove" na strani 20.
- 4 Uklonite memorijski modul(e). Pogledajte "Uklanjanje memorijskog(ih) modula" na strani 22.
- 5 Uklonite coin-cell bateriju. Pogledajte "Uklanjanje coin-cell baterije" na strani 27.
- 6 Pratite uputstva od korak 1 do korak 3 u "Uklanjanje čvrstog diska" na strani 24.
- 7 Uklonite tastaturu. Pogledajte "Uklanjanje tastature" na strani 17.
- 8 Uklonite oslonac za dlan. Pogledajte "Uklanjanje oslonca za dlan" na strani 29.
- 9 Uklonite bežičnu mini-card karticu. Pogledajte "Uklanjanje bežične mini-card kartice" na strani 33.

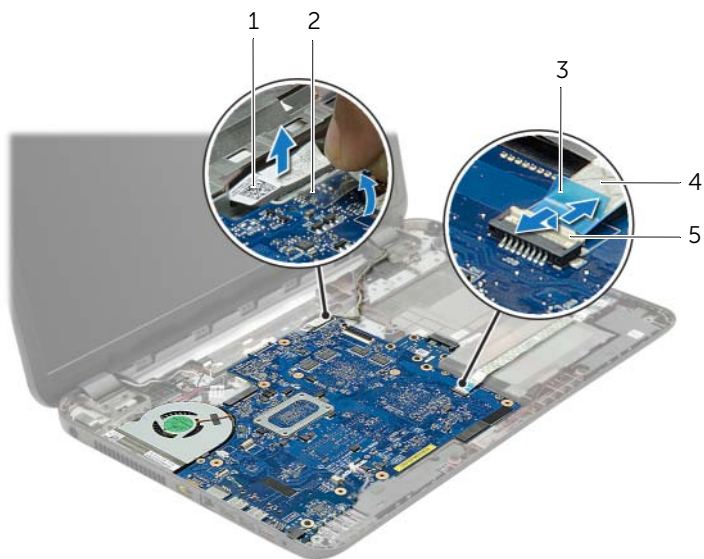
Procedura

- 1 Odvojite kabl priključka adaptera za napajanje i kabl zvučnika sa matičnu ploču.
- 2 Odlepите uvlaku od milara sa matične ploče.



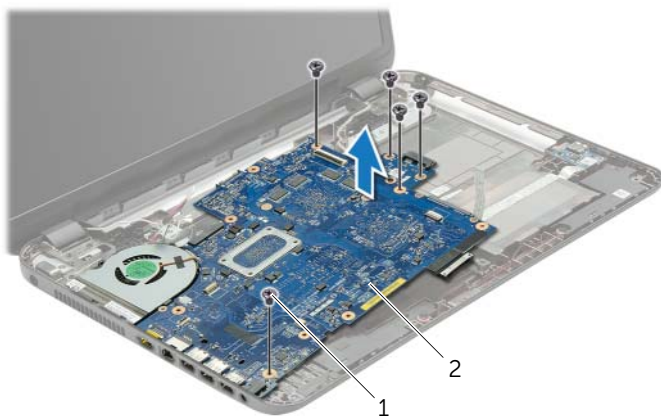
1	kabl priključka adaptera za napajanje	2	uvlaka od milara
3	kabl zvučnika		

- 3 Odlepite traku koja učvršćuje kabl ekrana za matičnu ploču i odvojite kabl ekrana sa matične ploče.
- 4 Podignite rezu konektora i, koristeći držač, odvojite kabl U/I ploče sa matične ploče.



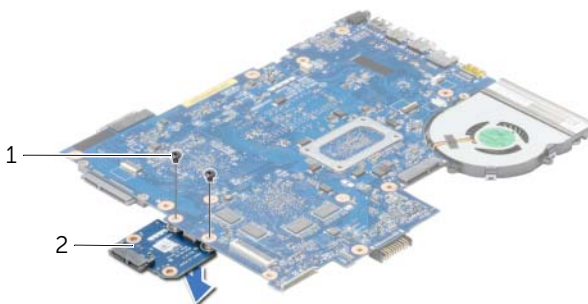
1	kabl ekrana	2	traka
3	držač	4	kabl U/I ploče
5	reza konektora		

- 5 Uklonite zavrtnje koji učvršćuju matičnu ploču za osnovu računara.
- 6 Podignite sklop matične ploče pod uglom i oslobodite priključke matične ploče iz otvora na osnovi računara.
- 7 Podignite sklop matične ploče sa osnove računara.



1 zavrtnji (5)	2 sklop matične ploče
----------------	-----------------------


- 8 Preokrenite sklop matične ploče.
- 9 Uklonite zavrtnje koji učvršćuju nosač pinova čvrstog diska za sklop matične ploče.
- 10 Odvojite nosač pinova čvrstog diska sa sklopa matične ploče.




1 zavrtnji (2)	2 nosač pinova čvrstog diska
----------------	------------------------------

- 11 Uklonite ventilator. Pogledajte "Uklanjanje ventilatora" na strani 44.
- 12 Uklonite rashladni element. Pogledajte "Uklanjanje rashladnog elementa" na strani 46.

Zamena matične ploče

 **UPOZORENJE:** Pre rada u unutrašnjosti računara, pročitajte bezbednosne informacije koje ste dobili uz računar i pratite korake navedene u "Pre rada u unutrašnjosti računara" na strani 9. Nakon rada u unutrašnjosti računara, pratite uputstva navedena u "Posle rada u unutrašnjosti računara" na strani 11. Dodatne informacije o najboljim bezbednosnim praksama potražite na početnoj stranici za usklađivanje sa propisima na adresi dell.com/regulatory_compliance.

 **NAPOMENA:** Servisna oznaka vašeg računara nalazi se na matičnoj ploči. Nakon zamene matične ploče, servisnu oznaku morate uneti u program za podešavanje sistema.

Procedura

- 1 Zamenite rashladni element. Pogledajte "Zamena rashladnog elementa" na strani 47.
- 2 Zamenite ventilator. Pogledajte "Zamena ventilatora" na strani 45.
- 3 Povežite nosač pinova čvrstog diska sa matičnom pločom.
- 4 Zamenite zavrtnje koji učvršćuju nosač pinova čvrstog diska za matičnu ploču.
- 5 Preokrenite sklop matične ploče.
- 6 Polako gurnite priključke matične ploče u slotove na osnovi računara i poravnajte otvore za zavrtnje na matičnoj ploči sa otvorima za zavrtnje na osnovi računara.
- 7 Uklonite zavrtnje koji učvršćuju matičnu ploču za osnovu računara.
- 8 Pričvrstite uvlačku od milara za matičnu ploču.
- 9 Povežite kabl ekrana sa matičnom pločom i zalepite traku koja učvršćuje kabl ekrana.
- 10 Gurnite kabl U/I ploče u konektor kabla U/I ploče i pritisnite rezu konektora da biste učvrstili kabl.
- 11 Povežite kabl porta adaptera za napajanje i kabl zvučnika za matičnu ploču.

Završni koraci

- 1 Zamenite bežičnu mini-card karticu. Pogledajte "Zamena bežične mini-card kartice" na strani 35.
- 2 Zamenite oslonac za dlan. Pogledajte "Zamena oslonca za dlan" na strani 32.
- 3 Zamenite tastaturu. Pogledajte "Zamena tastature" na strani 19.
- 4 Pratite uputstva od korak 3 do korak 5 u "Zamena čvrstog diska" na strani 26.
- 5 Zamenite coin-cell bateriju. Pogledajte "Zamena coin-cell baterije" na strani 28.
- 6 Zamenite memorijski modul(e). Pogledajte "Zamena memorijskog(ih) modula" na strani 23.
- 7 Zamenite poklopac osnove. Pogledajte "Zamena poklopca osnove" na strani 21.
- 8 Pratite uputstva od korak 3 do korak 4 u "Zamena optičke disk jedinice" na strani 16.
- 9 Zamenite bateriju. Pogledajte "Zamena baterije" na strani 13.

Uklanjanje ventilatora

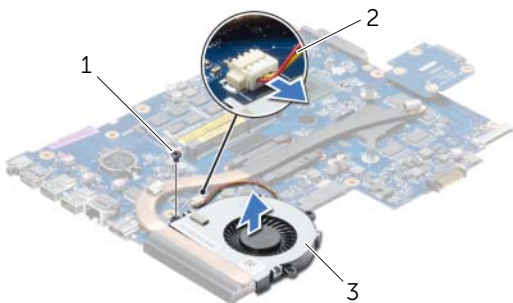
! **UPOZORENJE:** Pre rada u unutrašnjosti računara, pročitajte bezbednosne informacije koje ste dobili uz računar i pratite korake navedene u "Pre rada u unutrašnjosti računara" na strani 9. Nakon rada u unutrašnjosti računara, pratite uputstva navedena u "Posle rada u unutrašnjosti računara" na strani 11. Dodatne informacije o najboljim bezbednosnim praksama potražite na početnoj stranici za usklađivanje sa propisima na adresi dell.com/regulatory_compliance.

Pripremni koraci

- 1 Uklonite bateriju. Pogledajte "Uklanjanje baterije" na strani 12.
- 2 Pratite uputstva od korak 1 do korak 2 u "Uklanjanje optičke disk jedinice" na strani 14.
- 3 Pratite uputstva od korak 1 do korak 3 u "Uklanjanje čvrstog diska" na strani 24.
- 4 Uklonite poklopac osnove. Pogledajte "Uklanjanje poklopca osnove" na strani 20.
- 5 Uklonite tastaturu. Pogledajte "Uklanjanje tastature" na strani 17.
- 6 Uklonite oslonac za dlan. Pogledajte "Uklanjanje oslonca za dlan" na strani 29.
- 7 Uklonite bežičnu mini-card karticu. Pogledajte "Uklanjanje bežične mini-card kartice" na strani 33.
- 8 Pratite uputstva od korak 1 do korak 8 u "Uklanjanje matične ploče" na strani 38.

Procedura

- 1 Odvojite kabl ventilatora sa matične ploče.
- 2 Uklonite zavrtnaj koji učvršćuje ventilator za matičnu ploču.
- 3 Podignite ventilator zajedno sa kablom sa matične ploče.



1	zavrtnaj	2	kabl ventilatora
3	ventilator		

Zamena ventilatora



UPOZORENJE: Pre rada u unutrašnjosti računara, pročitajte bezbednosne informacije koje ste dobili uz računar i pratite korake navedene u "Pre rada u unutrašnjosti računara" na strani 9. Nakon rada u unutrašnjosti računara, pratite uputstva navedena u "Posle rada u unutrašnjosti računara" na strani 11. Dodatne informacije o najboljim bezbednosnim praksama potražite na početnoj stranici za usklađivanje sa propisima na adresi [dell.com/regulatory_compliance](https://www.dell.com/regulatory_compliance).

Procedura

- 1 Postavite ventilator na matičnu ploču i zamenite zavrtanj koji učvršćuje ventilator za matičnu ploču.
- 2 Povežite kabl ventilatora sa matičnom pločom.

Završni koraci

- 1 Pratite uputstva od korak 5 do korak 11 u "Zamena matične ploče" na strani 42.
- 2 Zamenite bežičnu mini-card karticu. Pogledajte "Zamena bežične mini-card kartice" na strani 35.
- 3 Zamenite oslonac za dlan. Pogledajte "Zamena oslonca za dlan" na strani 32.
- 4 Zamenite tastaturu. Pogledajte "Zamena tastature" na strani 19.
- 5 Zamenite poklopac osnove. Pogledajte "Zamena poklopca osnove" na strani 21.
- 6 Pratite uputstva od korak 3 do korak 4 u "Zamena optičke disk jedinice" na strani 16.
- 7 Pratite uputstva od korak 3 do korak 5 u "Zamena čvrstog diska" na strani 26.
- 8 Zamenite bateriju. Pogledajte "Zamena baterije" na strani 13.

UKlanjanje rashladnog elementa

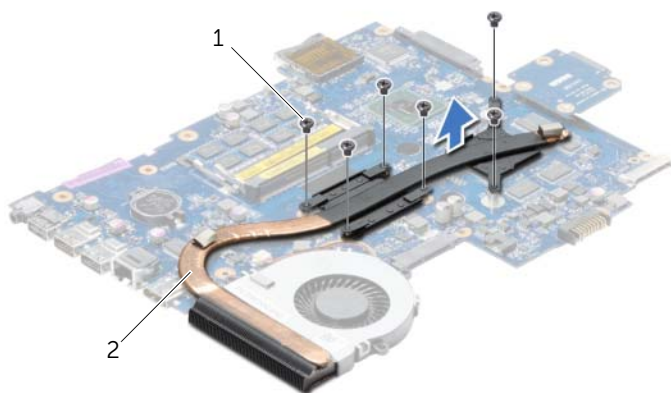
! **UPOZORENJE:** Pre rada u unutrašnjosti računara, pročitajte bezbednosne informacije koje ste dobili uz računar i pratite korake navedene u "Pre rada u unutrašnjosti računara" na strani 9. Nakon rada u unutrašnjosti računara, pratite uputstva navedena u "Posle rada u unutrašnjosti računara" na strani 11. Dodatne informacije o najboljim bezbednosnim praksama potražite na početnoj stranici za usklađivanje sa propisima na adresi dell.com/regulatory_compliance.

Pripremni koraci

- 1 Uklonite bateriju. Pogledajte "Uklanjanje baterije" na strani 12.
- 2 Pratite uputstva od korak 1 do korak 2 u "Uklanjanje optičke disk jedinice" na strani 14.
- 3 Pratite uputstva od korak 1 do korak 3 u "Uklanjanje čvrstog diska" na strani 24.
- 4 Uklonite poklopac osnove. Pogledajte "Uklanjanje poklopca osnove" na strani 20.
- 5 Uklonite tastaturu. Pogledajte "Uklanjanje tastature" na strani 17.
- 6 Uklonite oslonac za dlan. Pogledajte "Uklanjanje oslonca za dlan" na strani 29.
- 7 Uklonite bežičnu mini-card karticu. Pogledajte "Uklanjanje bežične mini-card kartice" na strani 33.
- 8 Pratite uputstva od korak 1 do korak 8 u "Uklanjanje matične ploče" na strani 38.

Procedura

- 1 Pratite redosled (naznačen na rashladnom elementu) i uklonite zavrtnjeve koji učvršćuju rashladni element za matičnu ploču.
- 2 Podignite rashladni element sa matične ploče.



1 zavrtnji (6)

2 rashladni element

Zamena rashladnog elementa



UPOZORENJE: Pre rada u unutrašnjosti računara, pročitajte bezbednosne informacije koje ste dobili uz računar i pratite korake navedene u "Pre rada u unutrašnjosti računara" na strani 9. Nakon rada u unutrašnjosti računara, pratite uputstva navedena u "Posle rada u unutrašnjosti računara" na strani 11. Dodatne informacije o najboljim bezbednosnim praksama potražite na početnoj stranici za usklađivanje sa propisima na adresi dell.com/regulatory_compliance.

Procedura

- 1 Očistite termalnu mast sa donjeg dela rashladnog elementa i ponovo je nanosite.
- 2 Poravnajte otvore za zavrtnjeve na rashladnom elementu sa otvorima za zavrtnjeve na matičnoj ploči.
- 3 Pratite redosled (naznačen na rashladnom elementu) i postavite zavrtnje koji učvršćuju rashladni element za matičnu ploču.

Završni koraci

- 1 Pratite uputstva od korak 5 do korak 11 u "Zamena matične ploče" na strani 42.
- 2 Zamenite bežičnu mini-card karticu. Pogledajte "Zamena bežične mini-card kartice" na strani 35.
- 3 Zamenite oslonac za dlan. Pogledajte "Zamena oslonca za dlan" na strani 32.
- 4 Zamenite tastaturu. Pogledajte "Zamena tastature" na strani 19.
- 5 Zamenite poklopac osnove. Pogledajte "Zamena poklopca osnove" na strani 21.
- 6 Pratite uputstva od korak 3 do korak 4 u "Zamena optičke disk jedinice" na strani 16.
- 7 Pratite uputstva od korak 3 do korak 5 u "Zamena čvrstog diska" na strani 26.
- 8 Zamenite bateriju. Pogledajte "Zamena baterije" na strani 13.

Uklanjanje nosača pinova čvrstog diska

! **UPOZORENJE:** Pre rada u unutrašnjosti računara, pročitajte bezbednosne informacije koje ste dobili uz računar i pratite korake navedene u "Pre rada u unutrašnjosti računara" na strani 9. Nakon rada u unutrašnjosti računara, pratite uputstva navedena u "Posle rada u unutrašnjosti računara" na strani 11. Dodatne informacije o najboljim bezbednosnim praksama potražite na početnoj stranici za usklađivanje sa propisima na adresi dell.com/regulatory_compliance.

Pripremni koraci

- 1 Uklonite bateriju. Pogledajte "Uklanjanje baterije" na strani 12.
- 2 Pratite uputstva od korak 1 do korak 2 u "Uklanjanje optičke disk jedinice" na strani 14.
- 3 Pratite uputstva od korak 1 do korak 3 u "Uklanjanje čvrstog diska" na strani 24.
- 4 Uklonite poklopac osnove. Pogledajte "Uklanjanje poklopca osnove" na strani 20.
- 5 Uklonite tastaturu. Pogledajte "Uklanjanje tastature" na strani 17.
- 6 Uklonite oslonac za dlan. Pogledajte "Uklanjanje oslonca za dlan" na strani 29.
- 7 Uklonite bežičnu mini-card karticu. Pogledajte "Uklanjanje bežične mini-card kartice" na strani 33.
- 8 Pratite uputstva od korak 1 do korak 8 u "Uklanjanje matične ploče" na strani 38.

Procedura

- 1 Uklonite zavrtnje koji učvršćuju nosač pinova čvrstog diska za matičnu ploču.
- 2 Odvojite nosač pinova čvrstog diska sa matične ploče.



1 zavrtnji (2)

2 nosač pinova čvrstog diska

Zamena nosača pinova čvrstog diska



UPOZORENJE: Pre rada u unutrašnjosti računara, pročitajte bezbednosne informacije koje ste dobili uz računar i pratite korake navedene u "Pre rada u unutrašnjosti računara" na strani 9. Nakon rada u unutrašnjosti računara, pratite uputstva navedena u "Posle rada u unutrašnjosti računara" na strani 11. Dodatne informacije o najboljim bezbednosnim praksama potražite na početnoj stranici za usklađivanje sa propisima na adresi dell.com/regulatory_compliance.

Procedura

- 1 Povežite nosač pinova čvrstog diska sa matičnom pločom.
- 2 Zamenite zavrtnje koji učvršćuju nosač pinova čvrstog diska za matičnu ploču.

Završni koraci

- 1 Pratite uputstva od korak 5 do korak 11 u "Zamena matične ploče" na strani 42.
- 2 Zamenite bežičnu mini-card karticu. Pogledajte "Zamena bežične mini-card kartice" na strani 35.
- 3 Zamenite oslonac za dlan. Pogledajte "Zamena oslonca za dlan" na strani 32.
- 4 Zamenite tastaturu. Pogledajte "Zamena tastature" na strani 19.
- 5 Zamenite poklopac osnove. Pogledajte "Zamena poklopca osnove" na strani 21.
- 6 Pratite uputstva od korak 3 do korak 4 u "Zamena optičke disk jedinice" na strani 16.
- 7 Pratite uputstva od korak 3 do korak 5 u "Zamena čvrstog diska" na strani 26.
- 8 Zamenite bateriju. Pogledajte "Zamena baterije" na strani 13.

Uklanjanje zvučnika



UPOZORENJE: Pre rada u unutrašnjosti računara, pročitajte bezbednosne informacije koje ste dobili uz računar i pratite korake navedene u "Pre rada u unutrašnjosti računara" na strani 9. Nakon rada u unutrašnjosti računara, pratite uputstva navedena u "Posle rada u unutrašnjosti računara" na strani 11. Dodatne informacije o najboljim bezbednosnim praksama potražite na početnoj stranici za usklađivanje sa propisima na adresi [dell.com/regulatory_compliance](https://www.dell.com/regulatory_compliance).

Pripremni koraci

- 1 Uklonite bateriju. Pogledajte "Uklanjanje baterije" na strani 12.
- 2 Pratite uputstva od korak 1 do korak 2 u "Uklanjanje optičke disk jedinice" na strani 14.
- 3 Pratite uputstva od korak 1 do korak 3 u "Uklanjanje čvrstog diska" na strani 24.
- 4 Uklonite poklopac osnove. Pogledajte "Uklanjanje poklopca osnove" na strani 20.
- 5 Uklonite tastaturu. Pogledajte "Uklanjanje tastature" na strani 17.
- 6 Uklonite oslonac za dlan. Pogledajte "Uklanjanje oslonca za dlan" na strani 29.
- 7 Uklonite bežičnu mini-card karticu. Pogledajte "Uklanjanje bežične mini-card kartice" na strani 33.
- 8 Pratite uputstva od korak 1 do korak 7 u "Uklanjanje matične ploče" na strani 38.

Procedura

- 1 Uklonite zavrtnje koji pričvršćuju zvučnike za osnovu računara.
- 2 Pribeležite putanju kabla zvučnika i uklonite kabl iz vođica.
- 3 Podignite zvučnike zajedno sa kablom zvučnika sa osnove računara.



1 zavrtnji (4)

2 zvučnici (2)

3 kabl zvučnika

Zamena zvučnika



UPOZORENJE: Pre rada u unutrašnjosti računara, pročitajte bezbednosne informacije koje ste dobili uz računar i pratite korake navedene u "Pre rada u unutrašnjosti računara" na strani 9. Nakon rada u unutrašnjosti računara, pratite uputstva navedena u "Posle rada u unutrašnjosti računara" na strani 11. Dodatne informacije o najboljim bezbednosnim praksama potražite na početnoj stranici za usklađivanje sa propisima na adresi dell.com/regulatory_compliance.

Procedura

- 1 Koristeći klinove za poravnanje postavite zvučnike u ležište.
- 2 Provucite kabl zvučnika kroz vođice za usmeravanje na osnovi računara.
- 3 Postavite zavrtnje koji pričvršćuju zvučnike za osnovu računara.

Završni koraci

- 1 Pratite uputstva od korak 5 do korak 11 u "Zamena matične ploče" na strani 42.
- 2 Zamenite bežičnu mini-card karticu. Pogledajte "Zamena bežične mini-card kartice" na strani 35.
- 3 Zamenite oslonac za dlan. Pogledajte "Zamena oslonca za dlan" na strani 32.
- 4 Zamenite tastaturu. Pogledajte "Zamena tastature" na strani 19.
- 5 Zamenite poklopac osnove. Pogledajte "Zamena poklopca osnove" na strani 21.
- 6 Pratite uputstva od korak 3 do korak 4 u "Zamena optičke disk jedinice" na strani 16.
- 7 Pratite uputstva od korak 3 do korak 5 u "Zamena čvrstog diska" na strani 26.
- 8 Zamenite bateriju. Pogledajte "Zamena baterije" na strani 13.

Uklanjanje sklopa ekrana



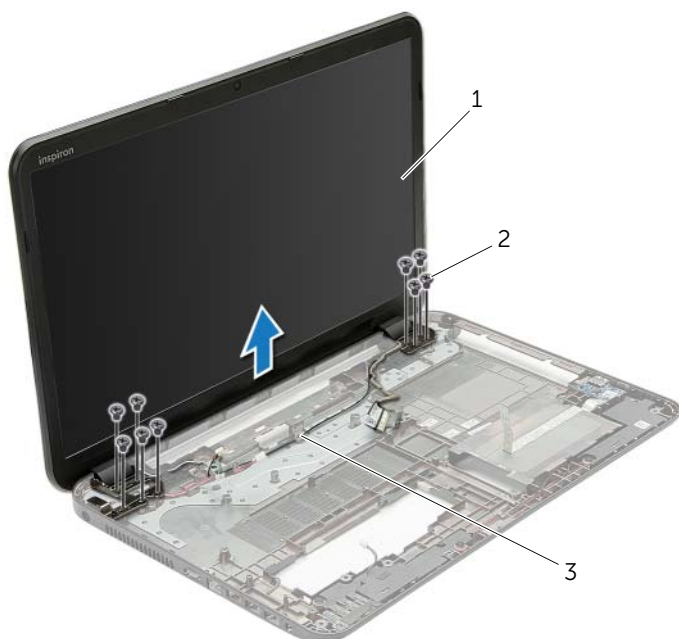
UPOZORENJE: Pre rada u unutrašnjosti računara, pročitajte bezbednosne informacije koje ste dobili uz računar i pratite korake navedene u "Pre rada u unutrašnjosti računara" na strani 9. Nakon rada u unutrašnjosti računara, pratite uputstva navedena u "Posle rada u unutrašnjosti računara" na strani 11. Dodatne informacije o najboljim bezbednosnim praksama potražite na početnoj stranici za usklađivanje sa propisima na adresi dell.com/regulatory_compliance.

Pripremni koraci

- 1 Uklonite bateriju. Pogledajte "Uklanjanje baterije" na strani 12.
- 2 Pratite uputstva od korak 1 do korak 2 u "Uklanjanje optičke disk jedinice" na strani 14.
- 3 Pratite uputstva od korak 1 do korak 3 u "Uklanjanje čvrstog diska" na strani 24.
- 4 Uklonite poklopac osnove. Pogledajte "Uklanjanje poklopca osnove" na strani 20.
- 5 Uklonite tastaturu. Pogledajte "Uklanjanje tastature" na strani 17.
- 6 Uklonite oslonac za dlan. Pogledajte "Uklanjanje oslonca za dlan" na strani 29.
- 7 Uklonite bežičnu mini-card karticu. Pogledajte "Uklanjanje bežične mini-card kartice" na strani 33.
- 8 Pratite uputstva od korak 1 do korak 7 u "Uklanjanje matične ploče" na strani 38.

Procedura

- 1 Pribeležite putanju kabla antene i izvadite kabl iz vođica za usmeravanje.
- 2 Uklonite zavrtnje koji učvršćuju sklop ekrana za osnovu računara.
- 3 Podignite sklop ekrana sa osnove računara.



1 sklop ekrana

2 zavrtnji (9)

3 vođice za usmeravanje

Zamena sklopa ekrana



UPOZORENJE: Pre rada u unutrašnjosti računara, pročitajte bezbednosne informacije koje ste dobili uz računar i pratite korake navedene u "Pre rada u unutrašnjosti računara" na strani 9. Nakon rada u unutrašnjosti računara, pratite uputstva navedena u "Posle rada u unutrašnjosti računara" na strani 11. Dodatne informacije o najboljim bezbednosnim praksama potražite na početnoj stranici za usklađivanje sa propisima na adresi dell.com/regulatory_compliance.

Procedura

- 1 Postavite sklop ekrana na osnovu računara i poravnajte otvore zavrtnja na sklopu ekrana sa otvorima zavrtnja na osnovi računara.
- 2 Zamenite zavrtnje koji pričvršćuju sklop ekrana za osnovu računara.
- 3 Provcite kabl antene kroz vođice za usmeravanje na osnovi računara.

Završni koraci

- 1 Pratite uputstva od korak 5 do korak 11 u "Zamena matične ploče" na strani 42.
- 2 Zamenite bežičnu mini-card karticu. Pogledajte "Zamena bežične mini-card kartice" na strani 35.
- 3 Zamenite oslonac za dlan. Pogledajte "Zamena oslonca za dlan" na strani 32.
- 4 Zamenite tastaturu. Pogledajte "Zamena tastature" na strani 19.
- 5 Zamenite poklopac osnove. Pogledajte "Zamena poklopca osnove" na strani 21.
- 6 Pratite uputstva od korak 3 do korak 4 u "Zamena optičke disk jedinice" na strani 16.
- 7 Pratite uputstva od korak 3 do korak 5 u "Zamena čvrstog diska" na strani 26.
- 8 Zamenite bateriju. Pogledajte "Zamena baterije" na strani 13.

Uklanjanje okna ekrana



UPOZORENJE: Pre rada u unutrašnjosti računara, pročitajte bezbednosne informacije koje ste dobili uz računar i pratite korake navedene u "Pre rada u unutrašnjosti računara" na strani 9. Nakon rada u unutrašnjosti računara, pratite uputstva navedena u "Posle rada u unutrašnjosti računara" na strani 11. Dodatne informacije o najboljim bezbednosnim praksama potražite na početnoj stranici za usklađivanje sa propisima na adresi [dell.com/regulatory_compliance](https://www.dell.com/regulatory_compliance).

Pripremni koraci

- 1 Uklonite bateriju. Pogledajte "Uklanjanje baterije" na strani 12.
- 2 Pratite uputstva od korak 1 do korak 2 u "Uklanjanje optičke disk jedinice" na strani 14.
- 3 Pratite uputstva od korak 1 do korak 3 u "Uklanjanje čvrstog diska" na strani 24.
- 4 Uklonite poklopac osnove. Pogledajte "Uklanjanje poklopca osnove" na strani 20.
- 5 Uklonite tastaturu. Pogledajte "Uklanjanje tastature" na strani 17.
- 6 Uklonite oslonac za dlan. Pogledajte "Uklanjanje oslonca za dlan" na strani 29.
- 7 Uklonite bežičnu mini-card karticu. Pogledajte "Uklanjanje bežične mini-card kartice" na strani 33.
- 8 Pratite uputstva od korak 1 do korak 7 u "Uklanjanje matične ploče" na strani 38.
- 9 Uklonite sklop ekrana. Pogledajte "Uklanjanje sklopa ekrana" na strani 53.

Procedura

- 1 Vrhovima prstiju pažljivo odvojite i podignite unutrašnju ivicu okna ekrana.
- 2 Uklonite okno ekrana sa poklopca ekrana



1 okno ekrana

Zamena okna ekrana



UPOZORENJE: Pre rada u unutrašnjosti računara, pročitajte bezbednosne informacije koje ste dobili uz računar i pratite korake navedene u "Pre rada u unutrašnjosti računara" na strani 9. Nakon rada u unutrašnjosti računara, pratite uputstva navedena u "Posle rada u unutrašnjosti računara" na strani 11. Dodatne informacije o najboljim bezbednosnim praksama potražite na početnoj stranici za usklađivanje sa propisima na adresi dell.com/regulatory_compliance.

Procedura

Poravnajte okno ekrana sa poklopcem ekrana i pažljivo utisnite okno ekrana u ležište.

Završni koraci

- 1 Zamenite sklop ekrana. Pogledajte "Zamena sklopa ekrana" na strani 55.
- 2 Pratite uputstva od korak 5 do korak 11 u "Zamena matične ploče" na strani 42.
- 3 Zamenite bežičnu mini-card karticu. Pogledajte "Zamena bežične mini-card kartice" na strani 35.
- 4 Zamenite oslonac za dlan. Pogledajte "Zamena oslonca za dlan" na strani 32.
- 5 Zamenite tastaturu. Pogledajte "Zamena tastature" na strani 19.
- 6 Zamenite poklopac osnove. Pogledajte "Zamena poklopca osnove" na strani 21.
- 7 Pratite uputstva od korak 3 do korak 4 u "Zamena optičke disk jedinice" na strani 16.
- 8 Pratite uputstva od korak 3 do korak 5 u "Zamena čvrstog diska" na strani 26.
- 9 Zamenite bateriju. Pogledajte "Zamena baterije" na strani 13.

Uklanjanje zglobova ekrana



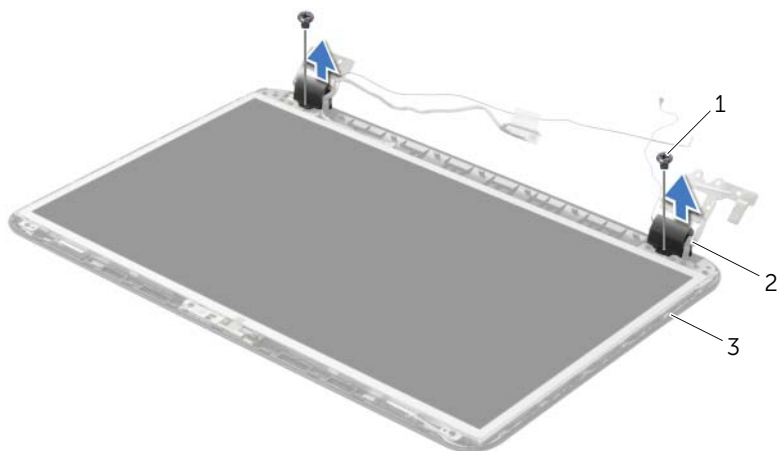
UPOZORENJE: Pre rada u unutrašnjosti računara, pročitajte bezbednosne informacije koje ste dobili uz računar i pratite korake navedene u "Pre rada u unutrašnjosti računara" na strani 9. Nakon rada u unutrašnjosti računara, pratite uputstva navedena u "Posle rada u unutrašnjosti računara" na strani 11. Dodatne informacije o najboljim bezbednosnim praksama potražite na početnoj stranici za usklađivanje sa propisima na adresi dell.com/regulatory_compliance.

Pripremni koraci

- 1 Uklonite bateriju. Pogledajte "Uklanjanje baterije" na strani 12.
- 2 Pratite uputstva od korak 1 do korak 2 u "Uklanjanje optičke disk jedinice" na strani 14.
- 3 Pratite uputstva od korak 1 do korak 3 u "Uklanjanje čvrstog diska" na strani 24.
- 4 Uklonite poklopac osnove. Pogledajte "Uklanjanje poklopca osnove" na strani 20.
- 5 Uklonite tastaturu. Pogledajte "Uklanjanje tastature" na strani 17.
- 6 Uklonite oslonac za dlan. Pogledajte "Uklanjanje oslonca za dlan" na strani 29.
- 7 Uklonite bežičnu mini-card karticu. Pogledajte "Uklanjanje bežične mini-card kartice" na strani 33.
- 8 Pratite uputstva od korak 1 do korak 7 u "Uklanjanje matične ploče" na strani 38.
- 9 Uklonite sklop ekrana. Pogledajte "Uklanjanje sklopa ekrana" na strani 53.
- 10 Uklonite okno ekrana. Pogledajte "Uklanjanje okna ekrana" na strani 56.

Procedura

- 1 Uklonite zavrtnje koji pričvršćuju zglobove ekrana za poklopac ekrana.
- 2 Podignite zglobove ekrana sa poklopca ekrana.



1 zavrtnji (2)

2 zglobovi ekrana (2)

3 poklopac ekrana

Zamena zglobova ekrana



UPOZORENJE: Pre rada u unutrašnjosti računara, pročitajte bezbednosne informacije koje ste dobili uz računar i pratite korake navedene u "Pre rada u unutrašnjosti računara" na strani 9. Nakon rada u unutrašnjosti računara, pratite uputstva navedena u "Posle rada u unutrašnjosti računara" na strani 11. Dodatne informacije o najboljim bezbednosnim praksama potražite na početnoj stranici za usklađivanje sa propisima na adresi dell.com/regulatory_compliance.

Procedura

- 1 Poravnajte otvore za zavrtnje na zglobovima ekrana sa otvorima za zavrtnje na poklopcu ekrana.
- 2 Zamenite zavrtnje koji pričvršćuju zglobove ekrana za poklopac ekrana.

Završni koraci

- 1 Zamenite okno ekrana. Pogledajte "Zamena okna ekrana" na strani 58.
- 2 Zamenite sklop ekrana. Pogledajte "Zamena sklopa ekrana" na strani 55.
- 3 Pratite uputstva od korak 5 do korak 11 u "Zamena matične ploče" na strani 42.
- 4 Zamenite bežičnu mini-card karticu. Pogledajte "Zamena bežične mini-card kartice" na strani 35.
- 5 Zamenite oslonac za dlan. Pogledajte "Zamena oslonca za dlan" na strani 32.
- 6 Zamenite tastaturu. Pogledajte "Zamena tastature" na strani 19.
- 7 Zamenite poklopac osnove. Pogledajte "Zamena poklopca osnove" na strani 21.
- 8 Pratite uputstva od korak 3 do korak 4 u "Zamena optičke disk jedinice" na strani 16.
- 9 Pratite uputstva od korak 1 do korak 3 u "Zamena čvrstog diska" na strani 26.
- 10 Zamenite bateriju. Pogledajte "Zamena baterije" na strani 13.

Uklanjanje ploče ekrana



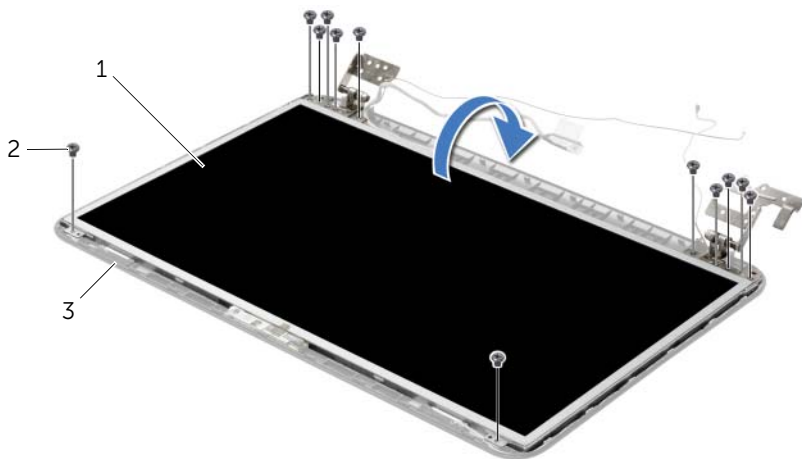
UPOZORENJE: Pre rada u unutrašnjosti računara, pročitajte bezbednosne informacije koje ste dobili uz računar i pratite korake navedene u "Pre rada u unutrašnjosti računara" na strani 9. Nakon rada u unutrašnjosti računara, pratite uputstva navedena u "Posle rada u unutrašnjosti računara" na strani 11. Dodatne informacije o najboljim bezbednosnim praksama potražite na početnoj stranici za usklađivanje sa propisima na adresi dell.com/regulatory_compliance.

Pripremni koraci

- 1 Uklonite bateriju. Pogledajte "Uklanjanje baterije" na strani 12.
- 2 Pratite uputstva od korak 1 do korak 2 u "Uklanjanje optičke disk jedinice" na strani 14.
- 3 Pratite uputstva od korak 1 do korak 3 u "Uklanjanje čvrstog diska" na strani 24.
- 4 Uklonite poklopac osnove. Pogledajte "Uklanjanje poklopca osnove" na strani 20.
- 5 Uklonite memorijski modul(e). Pogledajte "Uklanjanje memorijskog(ih) modula" na strani 22.
- 6 Uklonite tastaturu. Pogledajte "Uklanjanje tastature" na strani 17.
- 7 Uklonite oslonac za dlan. Pogledajte "Uklanjanje oslonca za dlan" na strani 29.
- 8 Uklonite bežičnu mini-card karticu. Pogledajte "Uklanjanje bežične mini-card kartice" na strani 33.
- 9 Pratite uputstva od korak 1 do korak 7 u "Uklanjanje matične ploče" na strani 38.
- 10 Uklonite sklop ekrana. Pogledajte "Uklanjanje sklopa ekrana" na strani 53.
- 11 Uklonite okno ekrana. Pogledajte "Uklanjanje okna ekrana" na strani 56.
- 12 Uklonite zglobove ekrana. Pogledajte "Uklanjanje zglobova ekrana" na strani 59.

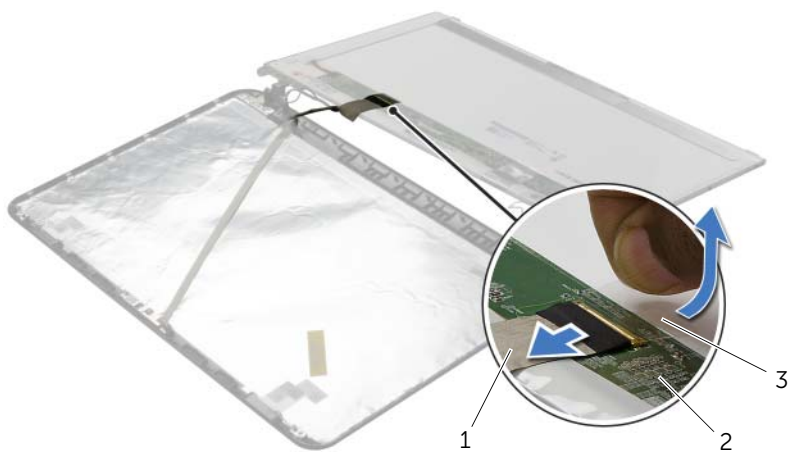
Procedura

- 1 Uklonite zavrtnje koji učvršćuju ploču ekrana za poklopac ekrana.
- 2 Pažljivo podignite i okrenite ploču ekrana.



1	ploča ekrana	2	zavrtnji (12)
3	poklopac ekrana		

- 3 Odlepite traku koja je zalepljena preko kabla ekrana.
- 4 Odvojite kabl ekrana sa ploče ekrana.



1	kabl ekrana	2	ploča ekrana
3	traka		

Zamena ploče ekrana



UPOZORENJE: Pre rada u unutrašnjosti računara, pročitajte bezbednosne informacije koje ste dobili uz računar i pratite korake navedene u "Pre rada u unutrašnjosti računara" na strani 9. Nakon rada u unutrašnjosti računara, pratite uputstva navedena u "Posle rada u unutrašnjosti računara" na strani 11. Dodatne informacije o najboljim bezbednosnim praksama potražite na početnoj stranici za usklađivanje sa propisima na adresi dell.com/regulatory_compliance.

Procedura

- 1 Povežite kabl ekrana sa pločom ekrana i zalepite traku koja učvršćuje kabl ekrana.
- 2 Pažljivo postavite ploču ekrana na poklopac ekrana i poravnajte otvore za zavrtnje na ploči ekrana sa otvorima za zavrtnje na poklopcu ekrana.
- 3 Postavite zavrtnje koji učvršćuju ploču ekrana za poklopac ekrana.

Završni koraci

- 1 Postavite zglobove ekrana. Pogledajte "Zamena zglobova ekrana" na strani 61.
- 2 Zamenite okno ekrana. Pogledajte "Zamena okna ekrana" na strani 58.
- 3 Zamenite sklop ekrana. Pogledajte "Zamena sklopa ekrana" na strani 55.
- 4 Pratite uputstva od korak 5 do korak 11 u "Zamena matične ploče" na strani 42.
- 5 Zamenite bežičnu mini-card karticu. Pogledajte "Zamena bežične mini-card kartice" na strani 35.
- 6 Zamenite oslonac za dlan. Pogledajte "Zamena oslonca za dlan" na strani 32.
- 7 Zamenite tastaturu. Pogledajte "Zamena tastature" na strani 19.
- 8 Zamenite memorijski modul(e). Pogledajte "Zamena memorijskog(ih) modula" na strani 23.
- 9 Zamenite poklopac osnove. Pogledajte "Zamena poklopca osnove" na strani 21.
- 10 Pratite uputstva od korak 3 do korak 4 u "Zamena optičke disk jedinice" na strani 16.
- 11 Pratite uputstva od korak 3 do korak 5 u "Zamena čvrstog diska" na strani 26.
- 12 Zamenite bateriju. Pogledajte "Zamena baterije" na strani 13.

Uklanjanje modula kamere



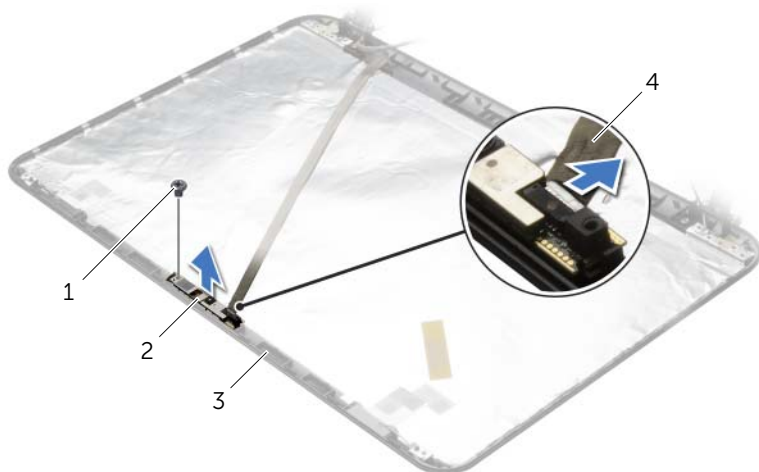
UPOZORENJE: Pre rada u unutrašnjosti računara, pročitajte bezbednosne informacije koje ste dobili uz računar i pratite korake navedene u "Pre rada u unutrašnjosti računara" na strani 9. Nakon rada u unutrašnjosti računara, pratite uputstva navedena u "Posle rada u unutrašnjosti računara" na strani 11. Dodatne informacije o najboljim bezbednosnim praksama potražite na početnoj stranici za usklađivanje sa propisima na adresi dell.com/regulatory_compliance.

Pripremni koraci

- 1 Uklonite bateriju. Pogledajte "Uklanjanje baterije" na strani 12.
- 2 Pratite uputstva od korak 1 do korak 2 u "Uklanjanje optičke disk jedinice" na strani 14.
- 3 Pratite uputstva od korak 1 do korak 3 u "Uklanjanje čvrstog diska" na strani 24.
- 4 Uklonite poklopac osnove. Pogledajte "Uklanjanje poklopca osnove" na strani 20.
- 5 Uklonite memorijski modul(e). Pogledajte "Uklanjanje memorijskog(ih) modula" na strani 22.
- 6 Uklonite tastaturu. Pogledajte "Uklanjanje tastature" na strani 17.
- 7 Uklonite oslonac za dlan. Pogledajte "Uklanjanje oslonca za dlan" na strani 29.
- 8 Uklonite bežičnu mini-card karticu. Pogledajte "Uklanjanje bežične mini-card kartice" na strani 33.
- 9 Pratite uputstva od korak 1 do korak 7 u "Uklanjanje matične ploče" na strani 38.
- 10 Uklonite sklop ekrana. Pogledajte "Uklanjanje sklopa ekrana" na strani 53.
- 11 Uklonite okno ekrana. Pogledajte "Uklanjanje okna ekrana" na strani 56.
- 12 Uklonite ploču ekrana. Pogledajte "Uklanjanje ploče ekrana" na strani 62.

Procedura

- 1 Odvojite kabl kamere sa modula kamere.
- 2 Uklonite zavrtnanj koji učvršćuje modul kamere za poklopac ekrana.
- 3 Podignite modul kamere iz poklopca ekrana.



1	zavrtnanj	2	modul kamere
3	poklopac ekrana	4	kabl kamere

Zamena modula kamere



UPOZORENJE: Pre rada u unutrašnjosti računara, pročitajte bezbednosne informacije koje ste dobili uz računar i pratite korake navedene u "Pre rada u unutrašnjosti računara" na strani 9. Nakon rada u unutrašnjosti računara, pratite uputstva navedena u "Posle rada u unutrašnjosti računara" na strani 11. Dodatne informacije o najboljim bezbednosnim praksama potražite na početnoj stranici za usklađivanje sa propisima na adresi dell.com/regulatory_compliance.

Procedura

- 1 Pomoću klinova za poravnanje na poklopcu ekrana postavite modul kamere u ležište.
- 2 Postavite zavrtnaj koji učvršćuje modul kamere za poklopac ekrana.
- 3 Povežite kabl kamere na modul kamere.

Završni koraci

- 1 Zamenite okno ekrana. Pogledajte "Zamena okna ekrana" na strani 58.
- 2 Zamenite sklop ekrana. Pogledajte "Zamena sklopa ekrana" na strani 55.
- 3 Pratite uputstva od korak 5 do korak 11 u "Zamena matične ploče" na strani 42.
- 4 Zamenite bežičnu mini-card karticu. Pogledajte "Zamena bežične mini-card kartice" na strani 35.
- 5 Zamenite oslonac za dlan. Pogledajte "Zamena oslonca za dlan" na strani 32.
- 6 Zamenite tastaturu. Pogledajte "Zamena tastature" na strani 19.
- 7 Zamenite memorijski modul(e). Pogledajte "Zamena memorijskog(ih) modula" na strani 23.
- 8 Zamenite poklopac osnove. Pogledajte "Zamena poklopca osnove" na strani 21.
- 9 Pratite uputstva od korak 3 do korak 4 u "Zamena optičke disk jedinice" na strani 16.
- 10 Pratite uputstva od korak 3 do korak 5 u "Zamena čvrstog diska" na strani 26.
- 11 Zamenite bateriju. Pogledajte "Zamena baterije" na strani 13.

Uklanjanje priključka adaptera za napajanje



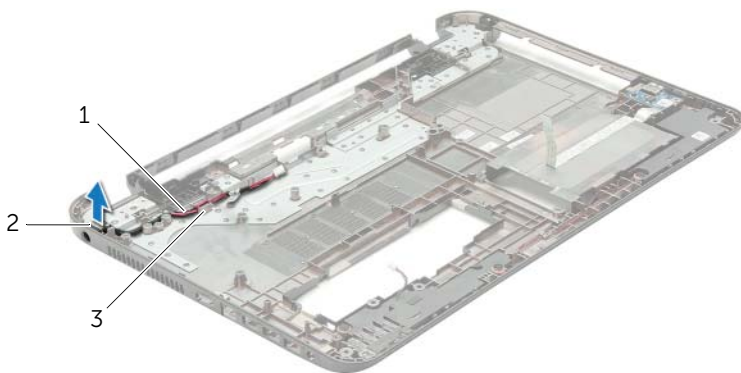
UPOZORENJE: Pre rada u unutrašnjosti računara, pročitajte bezbednosne informacije koje ste dobili uz računar i pratite korake navedene u "Pre rada u unutrašnjosti računara" na strani 9. Nakon rada u unutrašnjosti računara, pratite uputstva navedena u "Posle rada u unutrašnjosti računara" na strani 11. Dodatne informacije o najboljim bezbednosnim praksama potražite na početnoj stranici za usklađivanje sa propisima na adresi dell.com/regulatory_compliance.

Pripremni koraci

- 1 Uklonite bateriju. Pogledajte "Uklanjanje baterije" na strani 12.
- 2 Pratite uputstva od korak 1 do korak 2 u "Uklanjanje optičke disk jedinice" na strani 14.
- 3 Pratite uputstva od korak 1 do korak 3 u "Uklanjanje čvrstog diska" na strani 24.
- 4 Uklonite poklopac osnove. Pogledajte "Uklanjanje poklopca osnove" na strani 20.
- 5 Uklonite memorijski modul(e). Pogledajte "Uklanjanje memorijskog(ih) modula" na strani 22.
- 6 Uklonite tastaturu. Pogledajte "Uklanjanje tastature" na strani 17.
- 7 Uklonite oslonac za dlan. Pogledajte "Uklanjanje oslonca za dlan" na strani 29.
- 8 Uklonite bežičnu mini-card karticu. Pogledajte "Uklanjanje bežične mini-card kartice" na strani 33.
- 9 Pratite uputstva od korak 1 do korak 7 u "Uklanjanje matične ploče" na strani 38.
- 10 Uklonite sklop ekrana. Pogledajte "Uklanjanje sklopa ekrana" na strani 53.

Procedura

- 1 Pribeležite putanju kabla priključka adaptera za napajanje i izvadite ga iz vođica za usmeravanje na osnovi računara.
- 2 Podignite priključak adaptera za napajanje zajedno sa kablom sa osnove računara.



1	kabl priključka adaptera za napajanje	2	priključak adaptera za napajanje
3	vođice za usmeravanje		

Zamena priključka adaptera za napajanje



UPOZORENJE: Pre rada u unutrašnjosti računara, pročitajte bezbednosne informacije koje ste dobili uz računar i pratite korake navedene u "Pre rada u unutrašnjosti računara" na strani 9. Nakon rada u unutrašnjosti računara, pratite uputstva navedena u "Posle rada u unutrašnjosti računara" na strani 11. Dodatne informacije o najboljim bezbednosnim praksama potražite na početnoj stranici za usklađivanje sa propisima na adresi dell.com/regulatory_compliance.

Procedura


- 1 Gurnite priključak adaptera za napajanje u ležište.
- 2 Provucite kabl priključka adaptera za napajanje kroz vođice za usmeravanje na osnovi računara.

Završni koraci

- 1 Zamenite sklop ekrana. Pogledajte "Zamena sklopa ekrana" na strani 55.
- 2 Pratite uputstva od korak 5 do korak 11 u "Zamena matične ploče" na strani 42.
- 3 Zamenite bežičnu mini-card karticu. Pogledajte "Zamena bežične mini-card kartice" na strani 35.
- 4 Zamenite oslonac za dlan. Pogledajte "Zamena oslonca za dlan" na strani 32.
- 5 Zamenite tastaturu. Pogledajte "Zamena tastature" na strani 19.
- 6 Zamenite poklopac osnove. Pogledajte "Zamena poklopca osnove" na strani 21.
- 7 Pratite uputstva od korak 3 do korak 4 u "Zamena optičke disk jedinice" na strani 16.
- 8 Pratite uputstva od korak 3 do korak 5 u "Zamena čvrstog diska" na strani 26.
- 9 Zamenite bateriju. Pogledajte "Zamena baterije" na strani 13.

Flešovanje BIOS-a

BIOS-u može biti neophodno flešovanje kada postoji njegova dopuna ili prilikom zamene matične ploče. Da biste flešovali BIOS:

- 1 Uključite računar.
- 2 Idite na dell.com/support.
- 3 Ako imate servisnu oznaku računara, unesite je i kliknite na **Submit** (Pošalji).
Ako nemate servisnu oznaku računara, kliknite na **Detect Service Tag** (Otkrij servisnu oznaku) da biste omogućili automatsko otkrivanje servisne oznake računara.
 **NAPOMENA:** Ako se servisna oznaka ne može otkriti automatski, izaberite proizvod iz kategorije proizvoda.
- 4 Kliknite na **Drivers and Downloads** (Upravljački programi i preuzimanja).
- 5 U padajućem meniju **Operating System** (Operativni sistem), izaberite operativni sistem instaliran na vašem računaru.
- 6 Kliknite na **BIOS**.
- 7 Kliknite na **Download File** (Preuzmite datoteku) da biste preuzeli najnoviju verziju BIOS-a za vaš računar.
- 8 Na sledećoj strani izaberite **Single-file download** (Preuzimanje jedne datoteke) a zatim kliknite na **Continue** (Nastavite).
- 9 Sačuvajte datoteku i kada se preuzimanje završi, pronađite fasciklu u kojoj ste sačuvali datoteku za ažuriranje BIOS-a.
- 10 Dvaput kliknite na ikonu datoteke za ažuriranje BIOS-a i sledite uputstva koja se pojavljuju na ekranu.